



GEWERBE

GEMEINSCHAFTSRAUM

WASCHKÜCHE

VELO

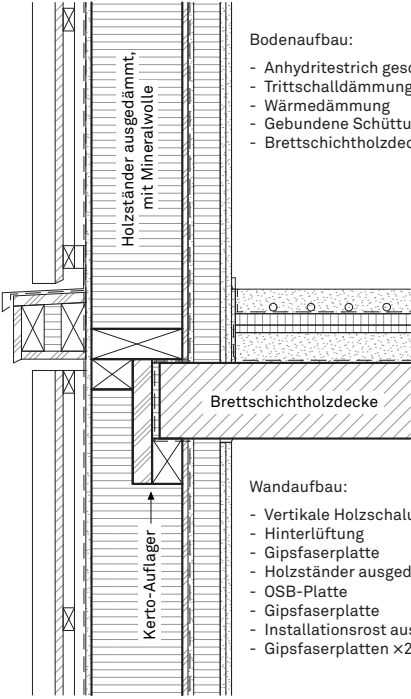
GEWERBE

CAFÉ

GEWERBE

GEWERBE



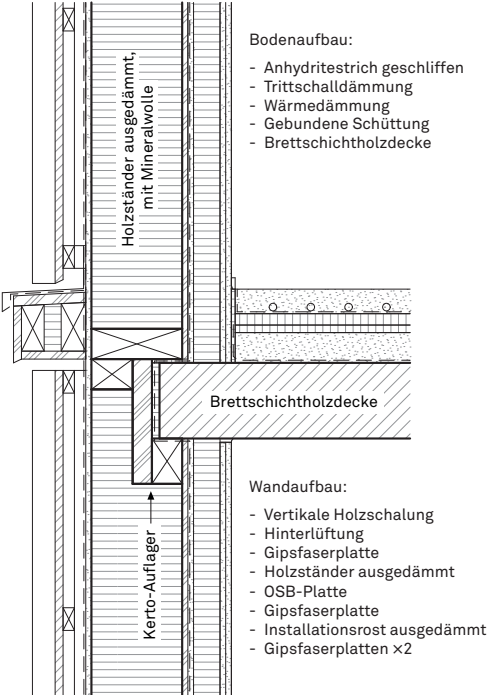


Bodenaufbau:

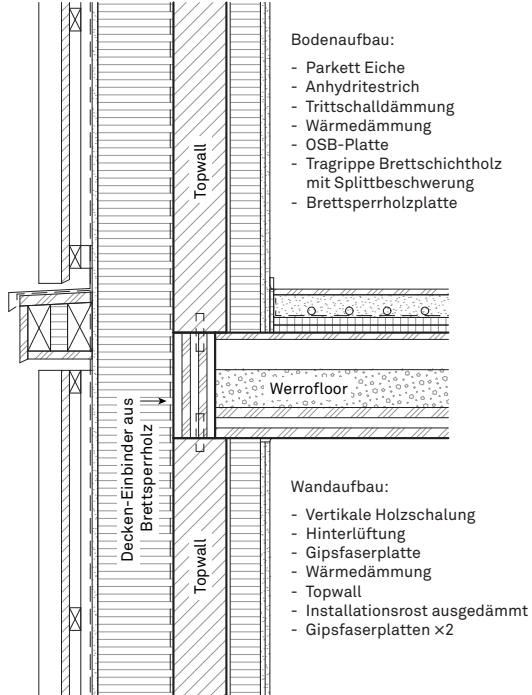
- Anhydritestrich geschliffen
- Trittschalldämmung
- Wärmedämmung
- Gebundene Schüttung
- Brettschichtholzdecke

Wandaufbau:

- Vertikale Holzschalung
- Hinterlüftung
- Gipsfaserplatte
- Holzständer ausgedämmt
- OSB-Platte
- Gipsfaserplatte
- Installationsrost ausgedämmt
- Gipsfaserplatten x2



Reiner Holzbau (1:20)



Topwall / Werfloor (1:20)